

LoTBoard 使用说明书

(V1.8)

上海维智卓新信息科技有限公司

2023 年 07 月 17 日

版权信息

WAYZ 为上海维智卓新信息科技有限公司（以下简称“我司”）在中华人民共和国和世界其他国家和/或地区的商标或注册商标。我司仅对自有商标及产品名称享有所有权，本手册中可能提及的其他商标和产品名称为各自所有者所有。

本手册介绍的产品中可能包括存储于内存或其他媒介中的计算机程序。我司对此等程序享有的专有权利受中华人民共和国或其他国家及相关国际法的保护。购买本产品并不意味着我司以明示或暗示方式向购买者授予有关此等电脑程序的权益。未经我司事先书面授权，任何企业、组织或个人不得对计算机程序进行任何形式的复制、更改、散发、反编译和反向工程。

免责声明

本手册在编制过程中力求内容的准确性与完整性，但对于可能出现的错误或疏漏，我司不承担任何责任。由于技术的不断发展，我司保留不予通知而更改产品设计与规格的权利。未经我司事先书面授权，不得以任何形式对本手册进行复制、修改、翻译和散发。

如需更多信息或对本手册有任何建议，欢迎访问我们的网站：

<https://www.wayz.ai>

修订记录

修订版本	修订记录	负责人	日期
V1.0	初始版本	吴志东	2021-12-31
V1.5	修订版本	吴志东、廖小慧	2022-06-30
V1.6	修订版本	吴志东	2022-10-24
V1.7	修订版本	吴志东	2023-05-08
V1.8	修订版本	陈易宏	2023-07-17

目录

版权信息	1
免责声明	1
1 注册账号	4
2 应用管理	5
2.1 应用申请	5
2.2 应用付费购买	6
3 下载 APP	7
4 查看设备 ID	10
4.1 APP 查看	10
4.2 定位卡查看	11
5 注册设备	12
5.1 手动注册	12
5.2 设备一键注册	13
6 查看轨迹	14
7 设备监控	15
8 创建围栏	16
9 围栏监控	17

1 注册账号

前往 LoTBoard [注册页面](#)，按需选择“个人版”或“企业版”并填写相关信息即可注册成功。



LoTBoard 注册页面

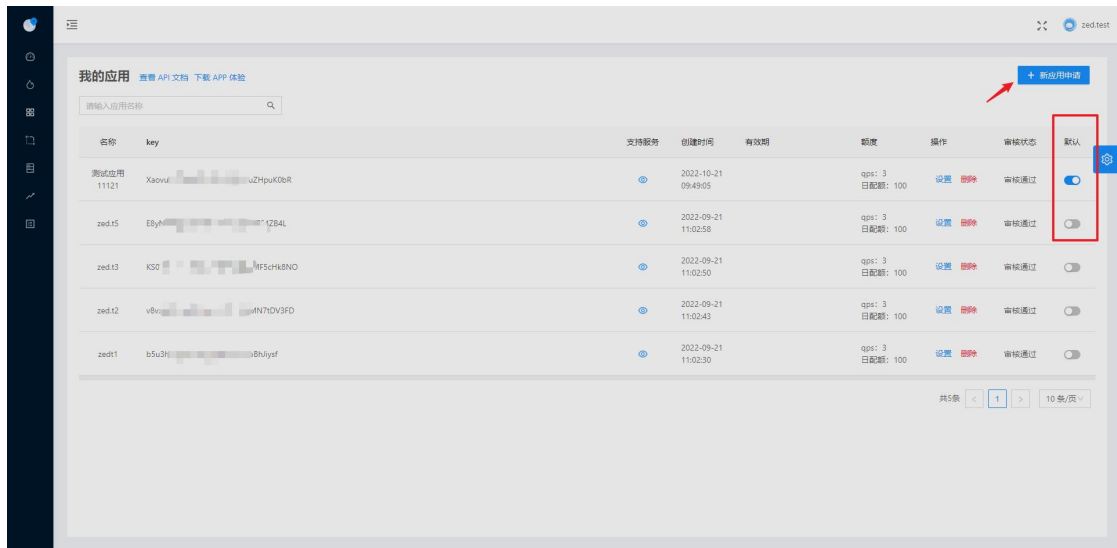
如有任何关于账号的问题可向售前发送邮件咨询

售前：陈喆 邮箱：zhe.chen@wayz.ai

2 应用管理

2.1 应用申请

- ① 登录 LoTBoard，进入“[我的应用](#)”页面，点击新应用申请，提交相关信息，待审核通过后即可使用，如长时间未审核可联系售前
- ② 此页面可以设置网页全局默认应用
- ③ 个人和企业用户均可免费申请 5 个应用



应用列表

申请人: zed.test

* 应用名称:

应用描述:

应用服务: 全选

智能硬件定位 设备管理 轨迹服务

地图基础服务 地图可视化服务 园区管理

室内定位

应用申请

2.2 应用付费购买

- 应用审核通过后，点击购买额度

购买状态	过期状态	额度 ?	操作	审核状态	默认
未购买	永久有效	qps: 3 日配额: 100	购买额度 设置 删除	审核通过	<input type="checkbox"/>

购买额度

- 选择相应的套餐，点击立即购买

1 生成订单 ————— 2 支付订单 ————— 3 支付成功

智能硬件定位

日配额	QPS	包月价格	包年价格
2万次	1次/秒	79元/月 <input type="button" value="选择"/>	599元/年 <input type="button" value="选择"/>
3万次	2次/秒	109元/月 <input type="button" value="选择"/>	999元/年 <input type="button" value="选择"/>
7万次	3次/秒	199元/月 <input type="button" value="选择"/>	2099元/年 <input type="button" value="选择"/>
15万次	5次/秒	379元/月 <input type="button" value="选择"/>	4199元/年 <input type="button" value="选择"/>
25万次	7次/秒	509元/月 <input type="button" value="选择"/>	5799元/年 <input type="button" value="选择"/>
36万次	10次/秒	729元/月 <input type="button" value="选择"/>	8399元/年 <input type="button" value="选择"/>
43万次	12次/秒	799元/月 <input type="button" value="选择"/>	9199元/年 <input type="button" value="选择"/>
50万次	14次/秒	999元/月 <input type="button" value="选择"/>	11699元/年 <input type="button" value="选择"/>
60万次	16次/秒	1159元/月 <input type="button" value="选择"/>	13499元/年 <input type="button" value="选择"/>
75万次	18次/秒	1299元/月 <input type="button" value="选择"/>	15199元/年 <input type="button" value="选择"/>
100万次	20次/秒	1529元/月 <input type="button" value="选择"/>	17999元/年 <input type="button" value="选择"/>

套餐选择

- 生成订单，点击立即支付，即可完成自主购买

1 生成订单 ————— 2 支付订单 ————— 3 支付成功

需支付: **¥599**

您的订单48小时内未支付将被取消，请尽快完成支付。

订单支付

- 查询订单，订单管理，我的订单

我的订单

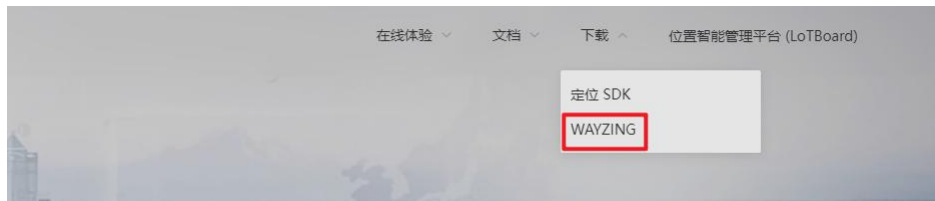
开始日期 - 结束日期

key	购买时长	QPS	日配额	订单状态	创建时间	操作
	一年	1	20000	未支付 去支付	2023-07-17 15:43:27	取消订单

查询订单

3 下载 APP

- ① 前往[维智全域定位官网](#)下载 APP: WAYZING



官网导航下载入口

- ② 使用刚才注册的账号即可登录

欢迎登录WAYZING

请输入用户名

请输入密码 

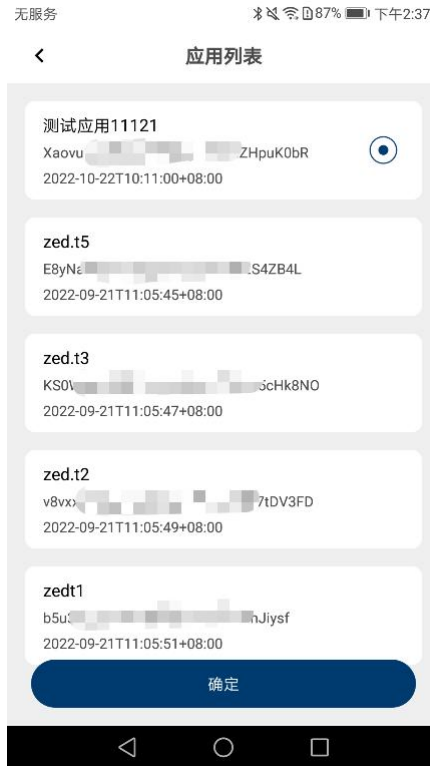
登录

LDAP 登录



WAYZING 登录页

- ③ 选择一个应用进入 APP

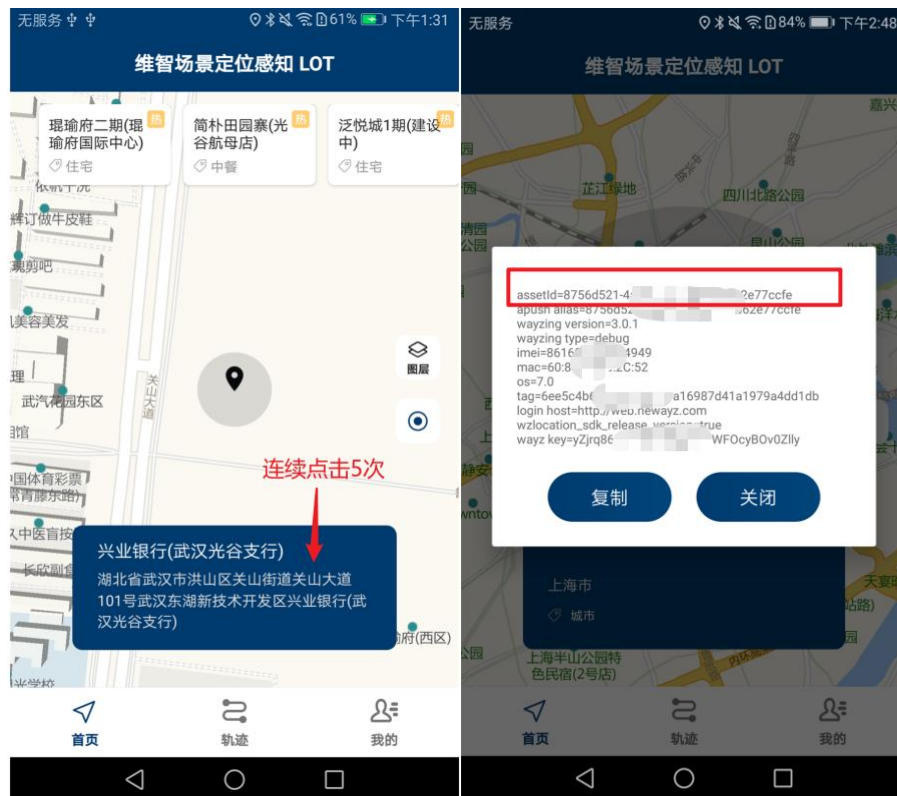


应用选择

4 查看设备 ID

4.1 APP 查看

打开 WAYZING，连续点击首页下方定位信息区域 5 次，直到弹出设备 ID 等信息窗口，点击复制即可。



查看设备 ID

4.2 定位卡查看

请查看定位 SN 码，去掉前 3 位和最后 1 位，即是设备 ID

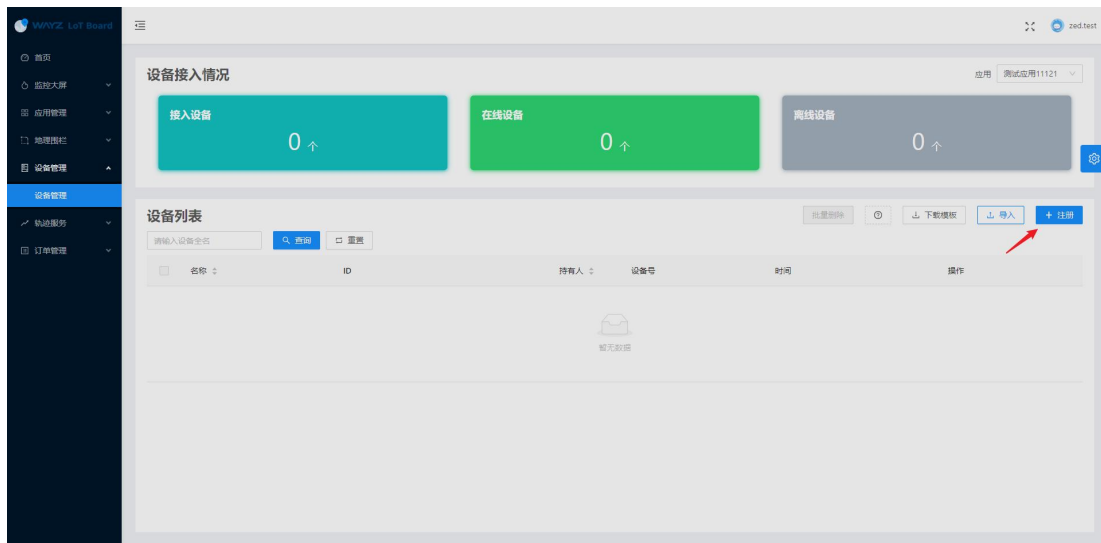


定位卡

5 注册设备

5.1 手动注册

登录 board，进入“[设备管理](#)”页面，点击注册，填写刚才的设备 ID 并提交相关信息即可注册成功。



设备列表

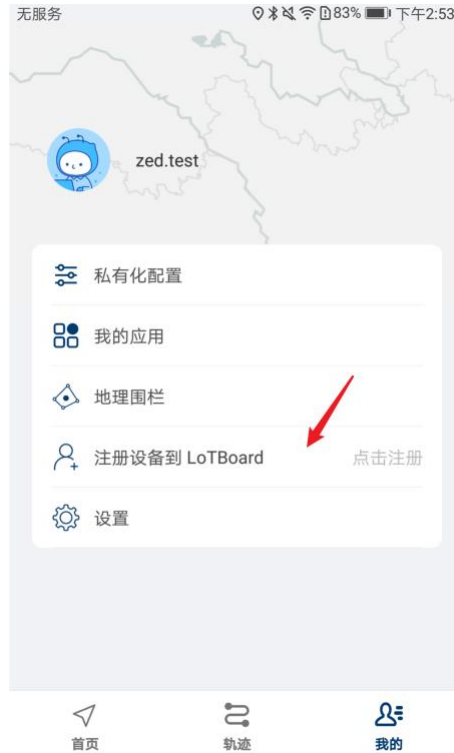
< 注册设备

设备ID:	<input type="text" value="请输入或创建设备ID"/>	<input type="checkbox"/>	生产商:	<input type="text" value="请输入设备生产商"/>
* 设备名称:	<input type="text" value="我的设备1"/>		IMEI:	<input type="text" value="请输入设备IMEI号码"/>
持有人:	<input type="text" value="请填写设备持有人"/>		SN:	<input type="text" value="请输入设备SN号码"/>
设备描述:	<input type="text" value="请填写设备详细描述"/>		MAC:	<input type="text" value="请输入设备mac地址"/>
位置经度:	<input type="text" value="请输入设备初始位置经度"/>			
位置纬度:	<input type="text" value="请输入设备初始位置纬度"/>			
	<input type="button" value="提交"/>	<input type="button" value="取消"/>		

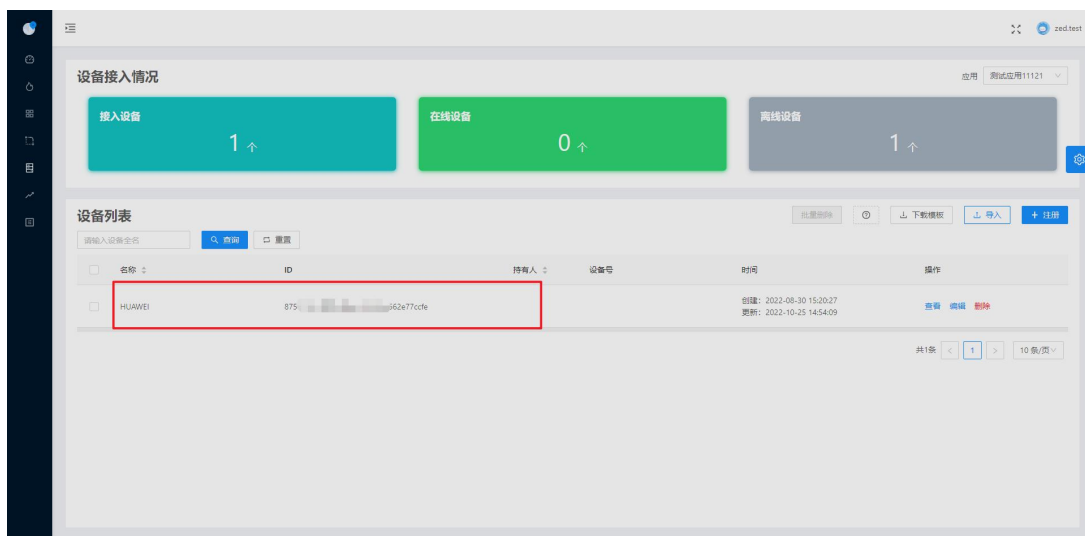
设备注册

5.2 设备一键注册

登录 WAYZING，进入“我的”，点击“注册设备到 LoTBoard”，即可将该设备注册到 LoTBoard。



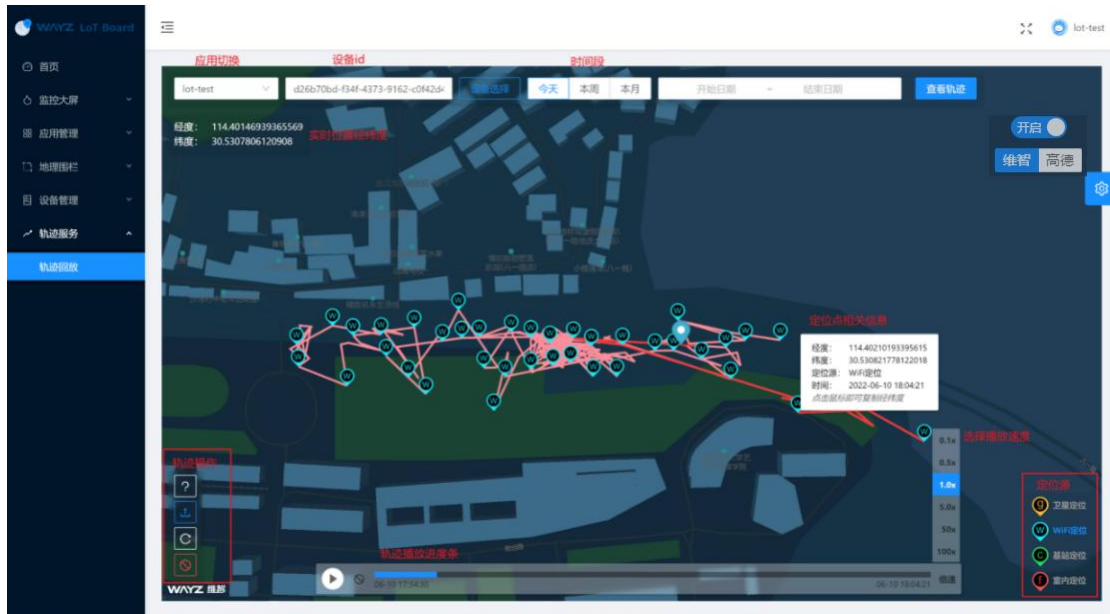
WAYZING 一键注册



设备列表

6 查看轨迹

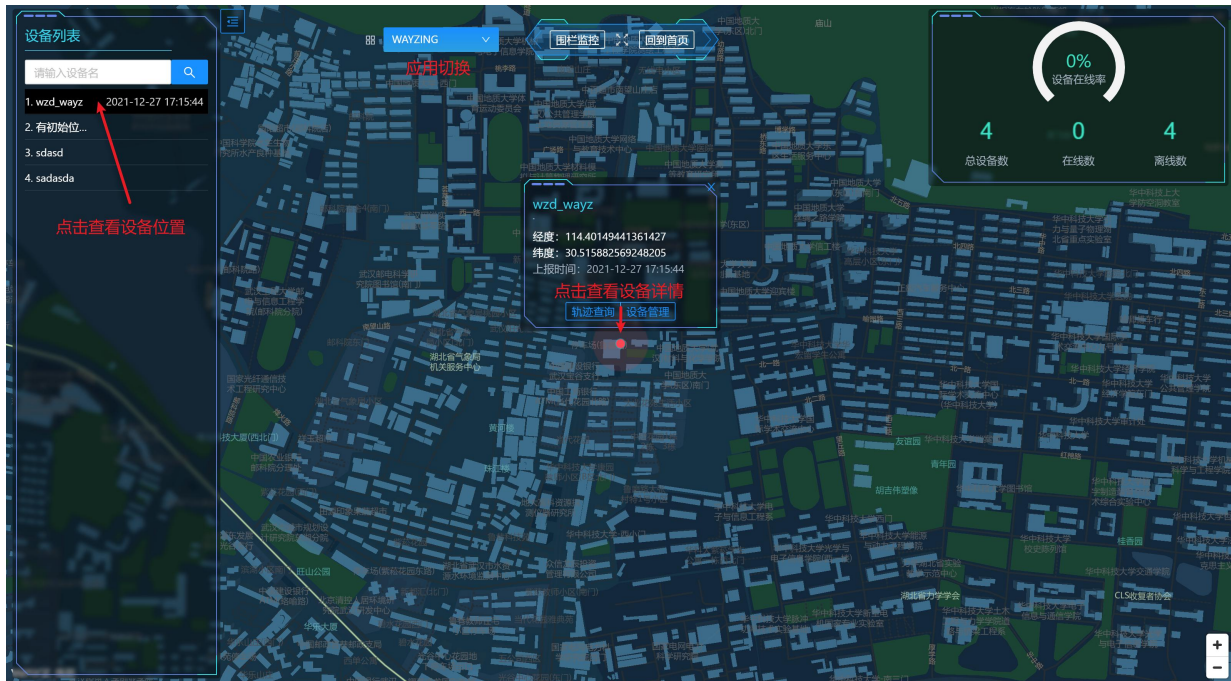
进入“[轨迹回放](#)”页面，输入设备 ID 或选择设备，选择时间段即可查看设备轨迹。支持优化后的轨迹查看和高德地图切换。



轨迹回放

7 设备监控

进入“监控大屏-[设备监控](#)”页面，点击左侧设备列表改设备，即可查看设备实时位置。



设备监控

8 创建围栏

进入“[围栏管理](#)”页面，点击创建，填写名称，绘制围栏区域，提交即可创建成功。



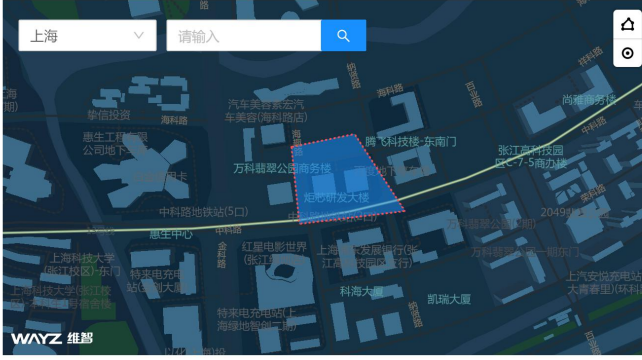
围栏列表

< 创建地理围栏

申请人: zed.wu

* 名称:

描述:

* 围栏区域: 

围栏半径: 米

创建围栏

9 围栏监控

进入“监控大屏-[围栏监控](#)”，右上方切换选择围栏，即可查看当前围栏实时情况和统计信息。



围栏监控